

Évaluation d'impact sur la santé (EIS)

État des lieux cantonal en Suisse

*Présentation basée sur le travail de Catherine Favre Kruit (Promotion Santé Suisse)
et Claudia Kessler (Public Health Services)*

Séminaire sur l'évaluation des EIS, approches et expériences en
France, en Suisse et au Québec | 15 octobre 2019, Montréal

Thierno Diallo
Centre de collaboration nationale sur les politiques
publiques et la santé



Centre de collaboration nationale
sur les politiques publiques et la santé
National Collaborating Centre
for Healthy Public Policy

Institut national
de santé publique
Québec 

Centre de collaboration nationale sur les politiques publiques et la santé (CCNPPS)

Notre mandat

- Contribuer aux efforts des acteurs du secteur de la santé publique dans la promotion de politiques publiques favorables à la santé

Nos champs d'expertise

- Effets des politiques publiques sur la santé
- Production et utilisation de connaissances au sujet des politiques
- Acteurs et mécanismes intersectoriels
- Stratégies destinées à influencer l'élaboration de politiques



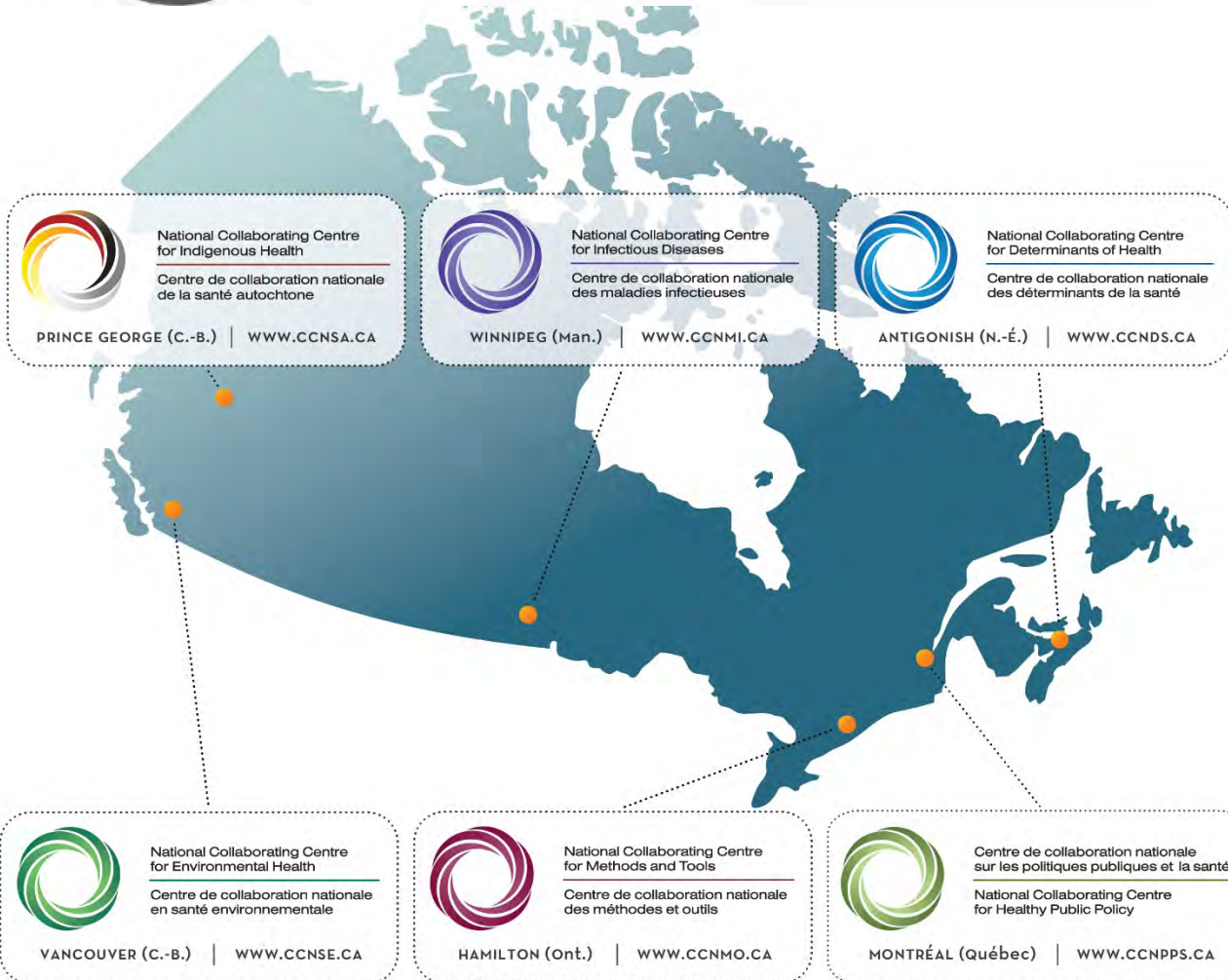
Centre de collaboration nationale
sur les politiques publiques et la santé
National Collaborating Centre
for Healthy Public Policy

*Institut national
de santé publique*
Québec 

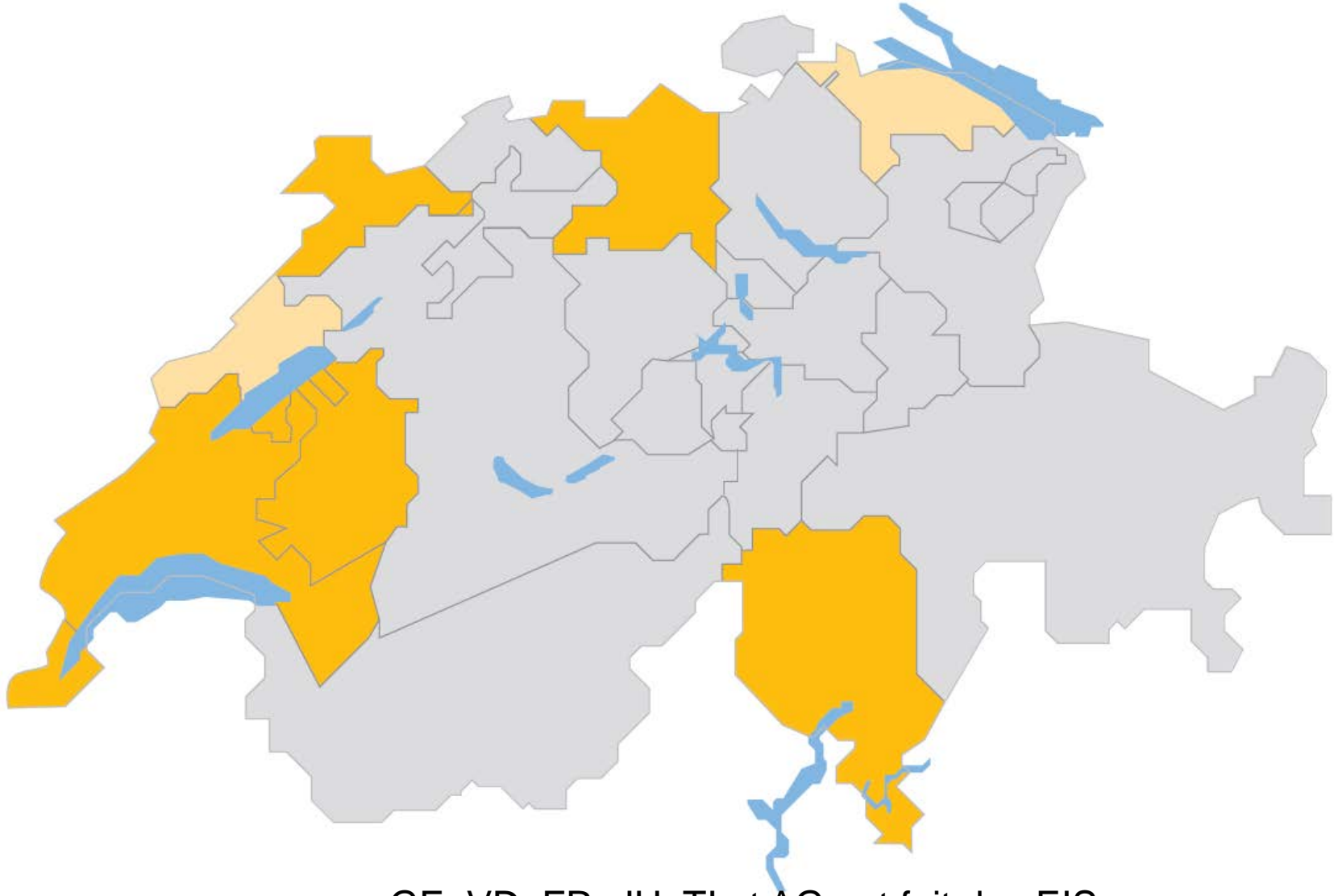


National Collaborating Centres for Public Health

Centres de collaboration nationale en santé publique



Contexte




GE, VD, FR, JU, TI et AG ont fait des EIS



Centre de collaboration nationale
sur les politiques publiques et la santé
National Collaborating Centre
for Healthy Public Policy

*Institut national
de santé publique*

Québec 

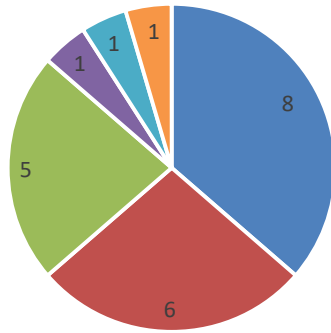
EIS - Synthèse situation cantonale

	Existence d'une base légale	Inscription dans un doc. du Gouv. et/ou intégration avec un autre outil	Application de l'EIS sur des PPP	Domaines d'application	Lien avec les autres évaluations d'impact
Genève	Oui (2006)	EIS-EES	Oui	Santé et hors santé	EES
Jura	Non	Juragenda 21 (2002)	Oui	Hors santé	DD
Tessin	Non	Lignes directrices cantonales (2004-2007)	Oui	Santé et hors santé	Non
Vaud	Non	SCPPS (2008-2012)	Oui	Santé et hors santé	Non
Fribourg	Oui (1999)	DD (2011)	Oui	Hors santé	DD
Neuchâtel	Non	P.dir PPS (2009)	Non	Non	Non
Argovie	Non	Non	Oui	Santé	Non



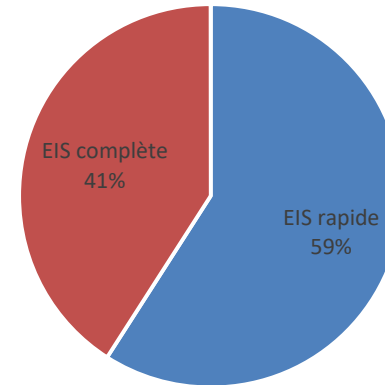
Quelques données de départ

Nb. d'EIS par canton, 2001-2014



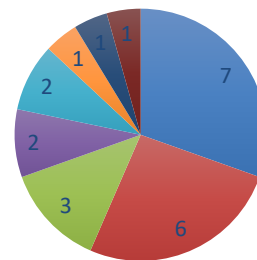
■ Genève ■ Jura ■ Tessin ■ Fribourg ■ Argovie ■ Vaud

EIS dans les cantons par Type



■ EIS rapide ■ EIS complète

Nb. d'EIS par secteur, 2001-2014



■ Santé publique ■ Aménagement du territoire
 ■ Social ■ Mobilité
 ■ Économie ■ Énergie
 ■ Tourisme ■ Coopération au développement

Objectifs

- Avoir une idée précise de / des:
 - ✓ **l'état de la situation au niveau cantonal** sur la connaissance et la perception du concept de l'EIS
 - ✓ **sa mise en œuvre**
 - ✓ **causes de blocages** à un déploiement plus large de la démarche
 - ✓ Son **potentiel d'utilisation** dans une perspective de politique de santé multisectorielle

- Identifier le potentiel d'utilisation de l'outil soit comme **instrument spécifique** ou **intégré** dans un autre outil d'AI



Approche méthodologique

- Analyse de la littérature publiée (internationale et nationale)
- Analyse de rapports non publiés par des acteurs suisses
- Enquête auprès de responsables cantonaux (enquête électronique, interviews avec des informateurs clés, discussions avec des focus groupes sélectionnés)
- Triangulation et validation des résultats
- Durée des travaux: **juin 2014 à février 2015**. Parution du rapport en mai 2015



Analyse de la littérature

- **Analyse de la littérature internationale**
 - ✓ Établir des comparaisons avec la Suisse et tirer profit des leçons apprises à l'étranger
 - ✓ Recherche via PubMed et Google scholar pour la période 2010 à 2014
 - ✓ Liste de références complétés par des experts du domaine
 - ✓ Une soixantaine de publications identifiées (AN, FR, ES)
 - ✓ Intégration de 9 publications parues avant 2010 en raison de leur importance
- **Analyse de la littérature nationale**
 - ✓ Période retenue 2004 – 2014
 - ✓ Intégration de tous les documents et publications produits par l'AEIS et disponible sur son site
 - ✓ Identification d'autres documents via les échanges avec les répondants



Enquête auprès d'informateurs-clés

- **3 catégories de répondants**
 - ✓ Acteurs cantonaux ayant récemment menés une EIS (**C1**)
 - ✓ Acteurs cantonaux ayant participé par le passé à une EIS (**C2**)
 - ✓ Acteurs des cantons dans lesquels l'EIS n'a encore jamais été menée (**C3**)
- **Focus groupes**
 - ✓ Discussions d'une demi-journée
 - ✓ Acteurs C1
- **Interviews et discussions avec des informateurs-clés (C2)**
 - ✓ En personne
 - ✓ Par téléphone
- **Enquête électronique**
 - ✓ 30 envois (C3)
 - ✓ Environ 50% de taux de réponse



Validation & limitations

Validation

- Comité de l'AEIS
- Membres de la direction de PSCH
- Responsables de l'OFSP

Limitations

- Concentrations sur les cantons
- Focalisation sur les représentants des Départements de la santé



Quelques résultats



Centre de collaboration nationale
sur les politiques publiques et la santé
National Collaborating Centre
for Healthy Public Policy

*Institut national
de santé publique*

Québec 

Valeur ajoutée et utilisation des résultats de l'EIS

- Promotion et renforcement de la collaboration intersectorielle
- Sensibilisation des autres secteurs aux déterminants de la santé
- Flexibilité de l'outil – incitation des acteurs et décideurs à se poser les bonnes questions
- Diminution de l'aspect idéologique de certains dossiers
- Possibilité de choisir parmi les options évaluées les stratégies avec une relation coût-efficacité favorable
- Utilité de démarrer avec une phase pilote et des études de cas pour montrer la VA de l'outil et créer une acceptation
- Réponse aux craintes de la population mais aussi des pistes de réflexion aux autorités pour surmonter certains blocages
- Rédaction d'argumentaire à l'attention du GVT en vue d'une décision
- ...



Difficultés et défis dans la mise en œuvre

- Évaluation encore perçue comme une sanction
- Approche des DS et de sa dimension intersectorielle peu connue à l'extérieur du secteur sanitaire
- Processus EIS perçu comme celui de la SP – difficulté d'appropriation de l'outil par les autres services
- Logique sectorielle dans le fonctionnement de certaines administrations
- Absence de base légale au niveau national – pas de position claire sur les EIS au niveau politique
- Allocation budgétaire insuffisante
- Faible dimension participative
- Expertise EIS concentrée sur un nombre restreint d'experts
- Changements de personnel dans les services
- ...



Leçons apprises

- Expériences EIS concentrées au niveau des cantons romands et du Tessin
- L'ancrage optimal de l'outil reste à clarifier
- Expertise concentrée en Suisse romande
- La question à analyser devrait déterminer l'outil à choisir
- Une bonne collaboration intersectorielle est un facteur clé de succès pour les EIS
- Une EIS ne doit pas s'arrêter avec la publication de son rapport
- Les bons exemples d'EIS menés dans les cantons doivent être mieux connus – ressources pour une meilleure documentation des processus d'EIS et une capitalisation de leur utilisation
- ...




Situation actuelle - 2019

- Groupe scientifique piloté par l'Université de Genève
- Groupe politique piloté par l'ancien président de l'AEIS
- PSCH pour la coordination entre les deux structures

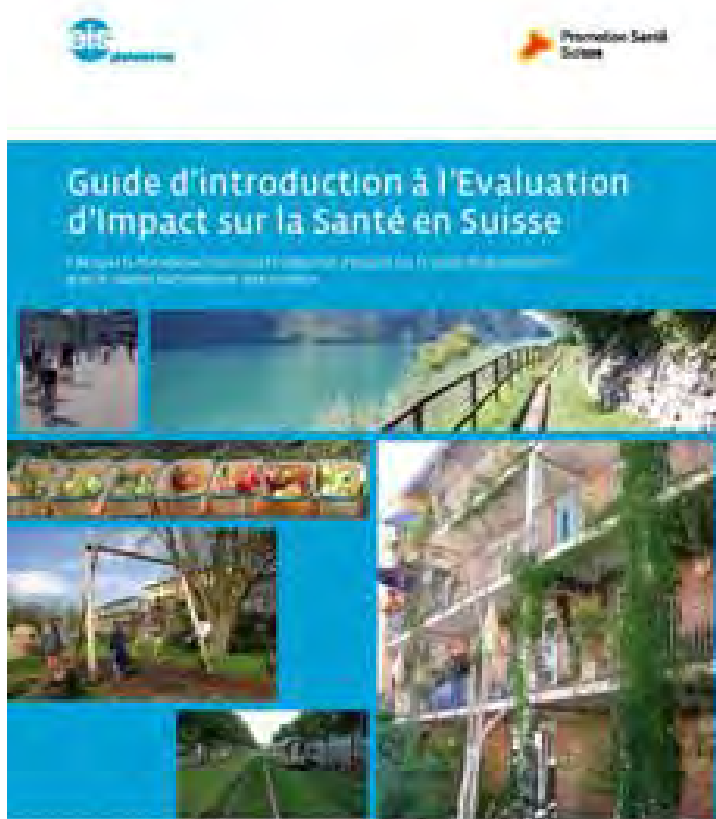


Centre de collaboration nationale
sur les politiques publiques et la santé
National Collaborating Centre
for Healthy Public Policy

*Institut national
de santé publique*

Québec 

Publications de la Plateforme EIS



Centre de collaboration nationale
sur les politiques publiques et la santé
National Collaborating Centre
for Healthy Public Policy

Institut national
de santé publique
Québec


Remerciements

- **Catherine Favre Kruit**, Promotion Santé Suisse
- **Claudia Kessler**, Public Health Services
- **Jean Simos**, Université de Genève



Centre de collaboration nationale
sur les politiques publiques et la santé
National Collaborating Centre
for Healthy Public Policy

*Institut national
de santé publique*

Québec 

Merci!



Centre de collaboration nationale
sur les politiques publiques et la santé
National Collaborating Centre
for Healthy Public Policy

***Institut national
de santé publique***

Québec 

Référence

Favre Kruit , C., Kessler, C. (2015). *Évaluation d'impact sur la santé. État des lieux au niveau cantonal en Suisse*. Berne et Lausanne, Suisse. Promotion Santé Suisse, Document de travail 33.



Centre de collaboration nationale
sur les politiques publiques et la santé
National Collaborating Centre
for Healthy Public Policy

**Institut national
de santé publique**
Québec 

Ce sujet vous intéresse?
Consultez le www.ccnpps.ca pour
découvrir plus de ressources

Auteur : Thierno Diallo

Courriel : thiernoamadou.diallo@inspq.qc.ca

La production de cet exposé a été rendue possible grâce à une contribution financière de l'Agence de la santé publique du Canada accordée au Centre de collaboration nationale sur les politiques publiques et la santé (CCNPPS). Les vues exprimées dans ce document ne sont pas nécessairement celles de l'Agence de la santé publique du Canada.

